

# **СХЕМЫ ПОДКЛЮЧЕНИЯ**

## **терминалов максимальной токовой защиты типа MiCOM P120, P121, P122, P123**

**версия ПО V.11 (аппаратная версия Фаза II)**



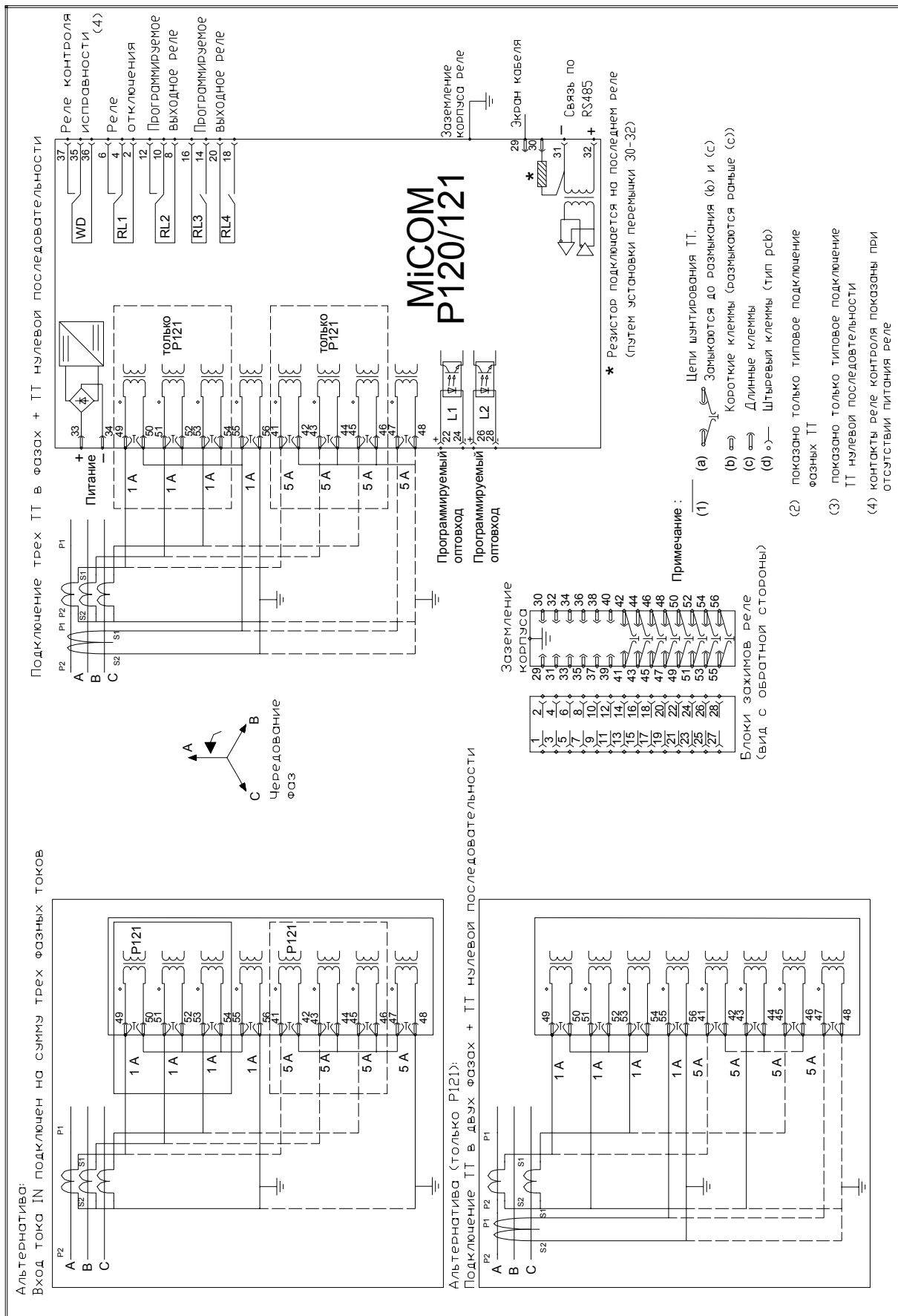


СХЕМА ВНЕШНИХ ПОДКЛЮЧЕНИЙ РЕЛЕ МІСОМ P120/P121

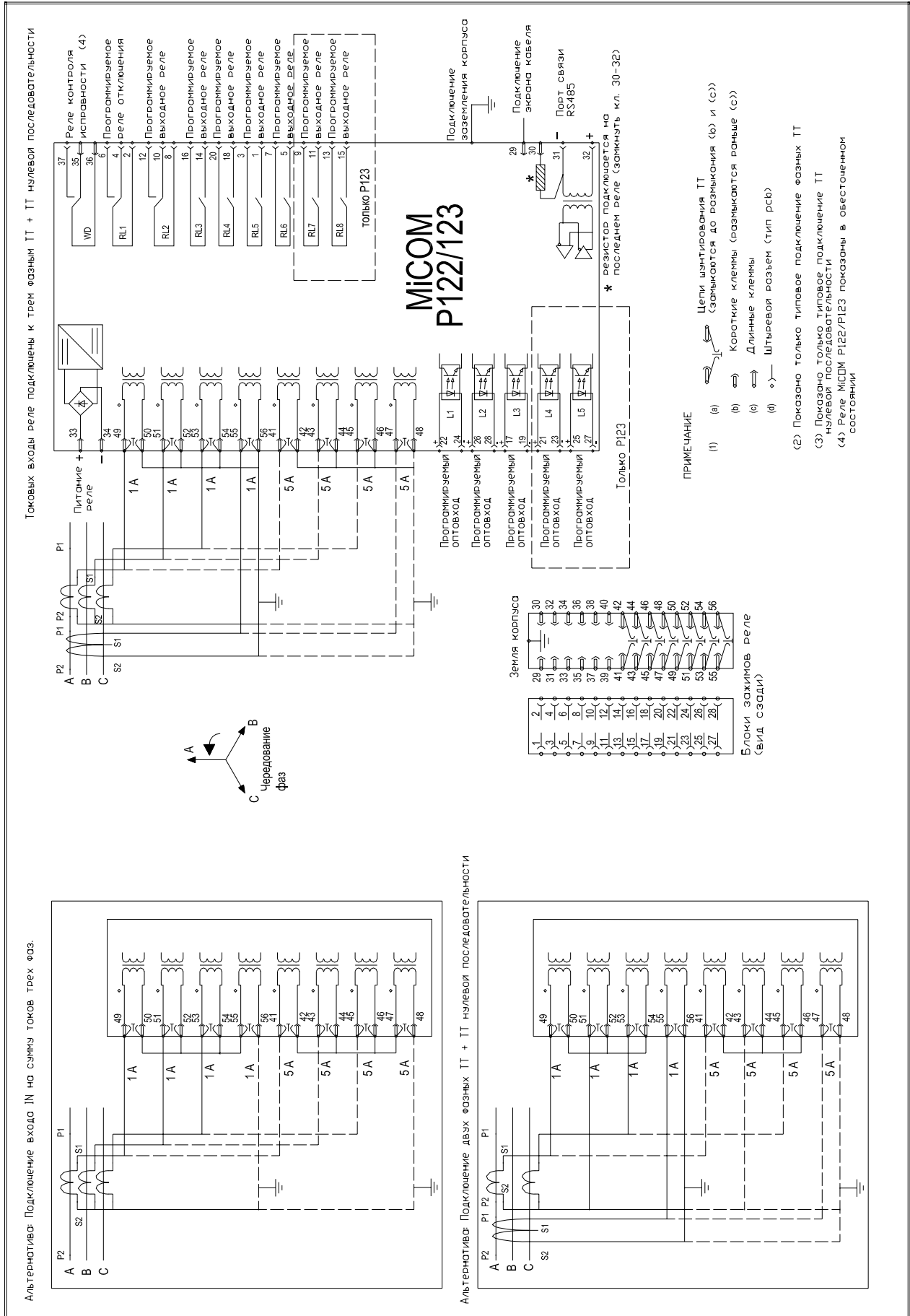
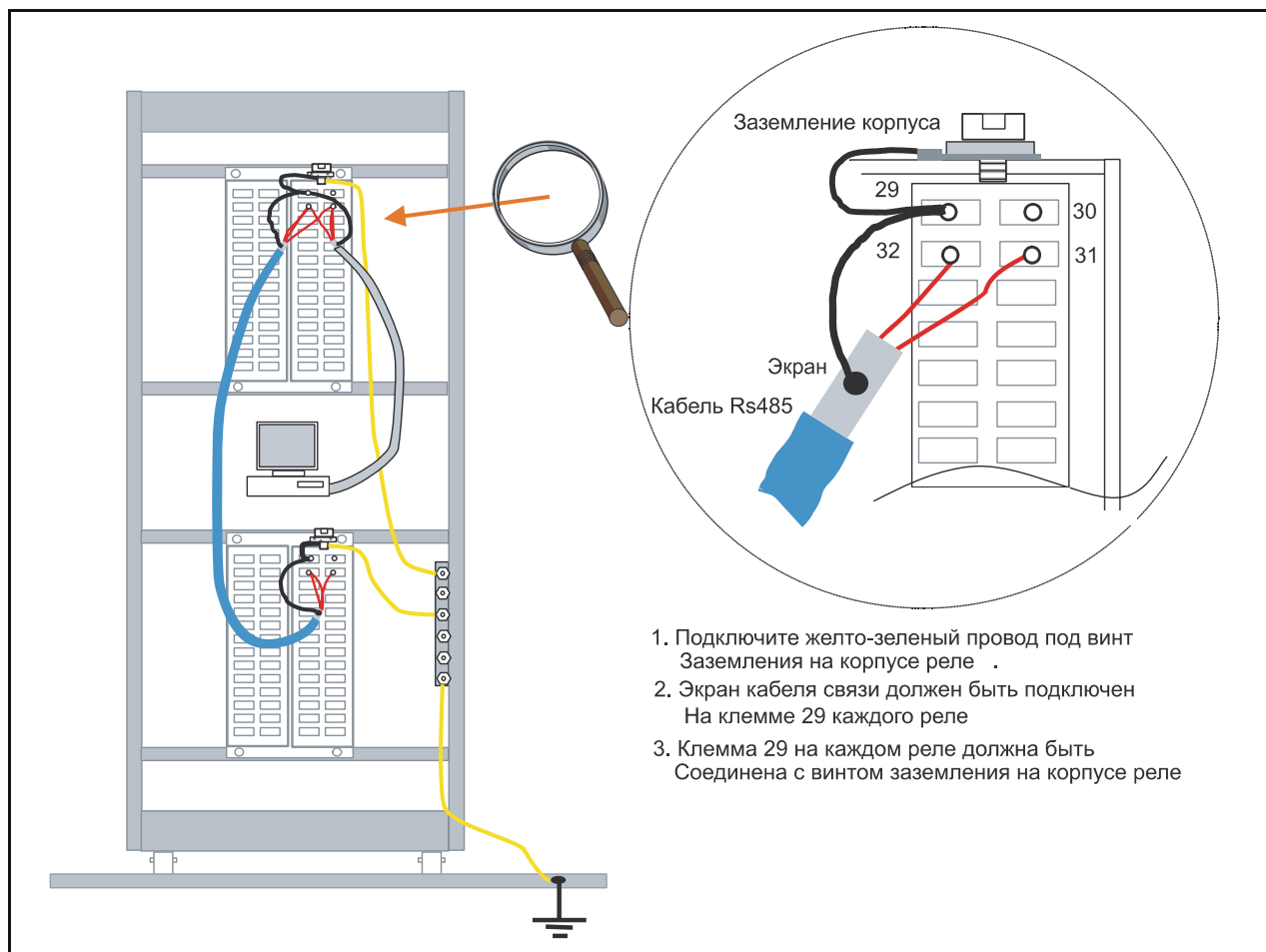


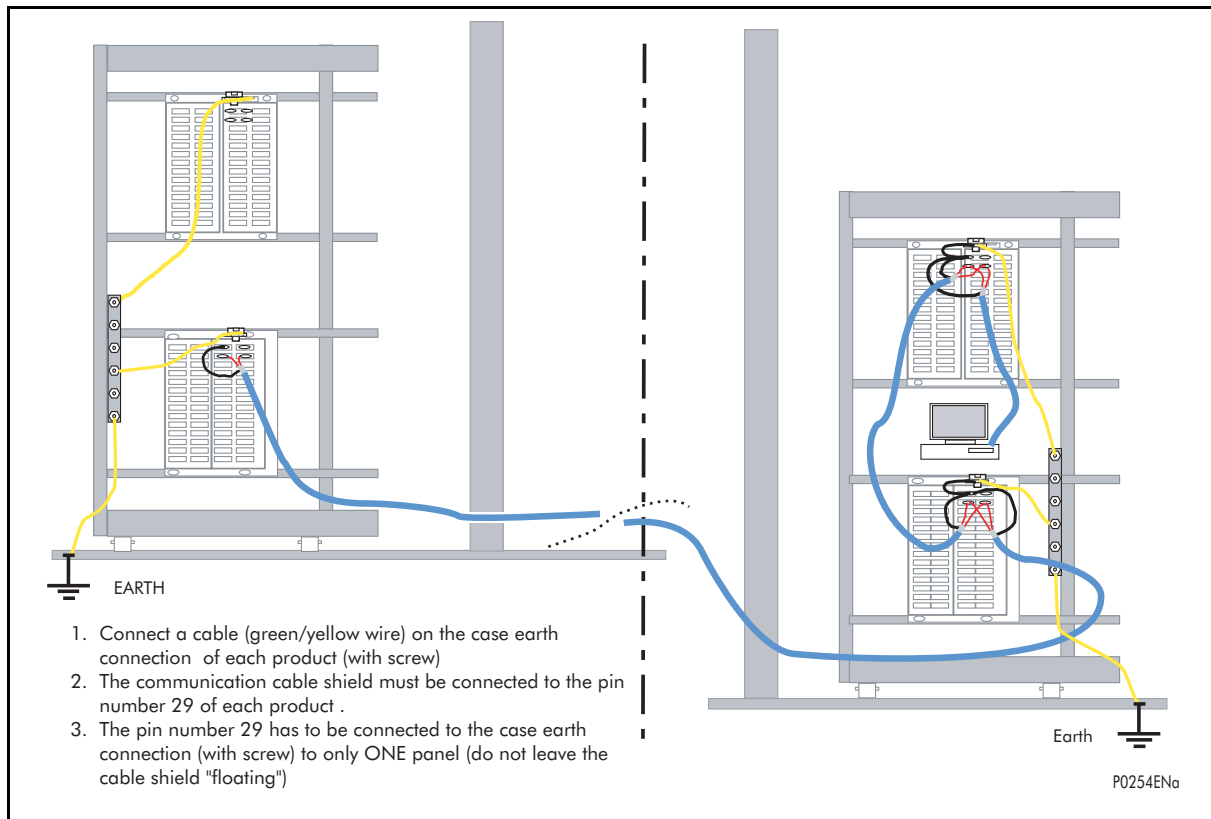
СХЕМА ВНЕШНИХ ПОДКЛЮЧЕНИЙ РЕЛЕ MICOM P122/P123

## 1. ПОДКЛЮЧЕНИЕ КАБЕЛЕЙ СВЯЗИ

### 1.1 Монтаж устройств на одной панели



## 1.2 Связь между удаленными устройствами



### Примечание:

1. Подключите желто-зеленый провод под винт заземления на корпусе терминала
2. Экран кабеля связи должен быть подключен на клемме 29 на каждом устройстве/терминале
3. Клемма 29 должна быть соединена проводником с винтом заземления корпуса только на одной панели (для исключения «плавающего» заземления экрана кабеля связи)